

EDIÇÃO 56

BARÔMETRO DO TURISMO

ipdt.



Turismo mantém otimismo para o verão

O nível de confiança médio no desempenho do setor do turismo atingiu os 82 pontos, um ligeiro decréscimo face ao último registo observado em janeiro de 2018 mas, ainda assim, um dos níveis mais elevados de sempre.

Os resultados desta edição indicam que, nos próximos seis meses, o número de pessoas empregadas, o investimento privado, a atividade do turismo e a procura externa vão ser os indicadores com melhor evolução.

No que respeita ao desempenho do turismo nacional no verão de 2018, os mercados interno e externo deverão registar melhor desempenho no que ao número de turistas, dormidas e receitas diz respeito, face a igual período do ano passado.

No que se refere a países emissores, a China, os EUA e França vão estar entre os mercados em maior crescimento para a época alta de 2018, na opinião da maioria dos membros do painel. Por sua vez, o peso de mercados como o do Reino Unido e Rússia deverá ser menor.

Depois de Lisboa e Porto, a introdução de taxas turísticas em vários municípios nacionais é uma realidade. Questionados sobre que destino deverão ter estas verbas, a maioria dos membros do painel defende que devem ser usadas para conservar o património edificado.

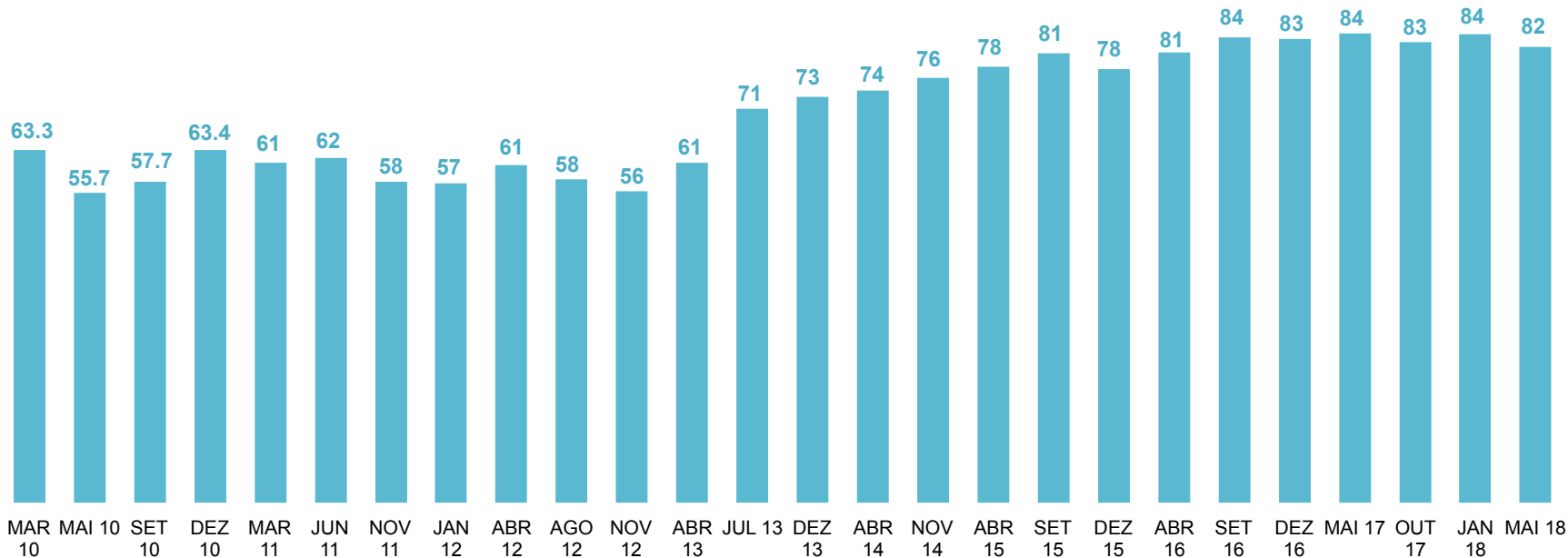
Por fim, questões como sustentabilidade, qualificação da oferta turística e dos recursos humanos e problemas de excesso de turistas, com consequente perda de autenticidade dos destinos, vão ser os grandes desafios que se vão colocar ao setor em 2030.

ANTÓNIO JORGE COSTA

Presidente do IPDT

NÍVEL DE CONFIANÇA

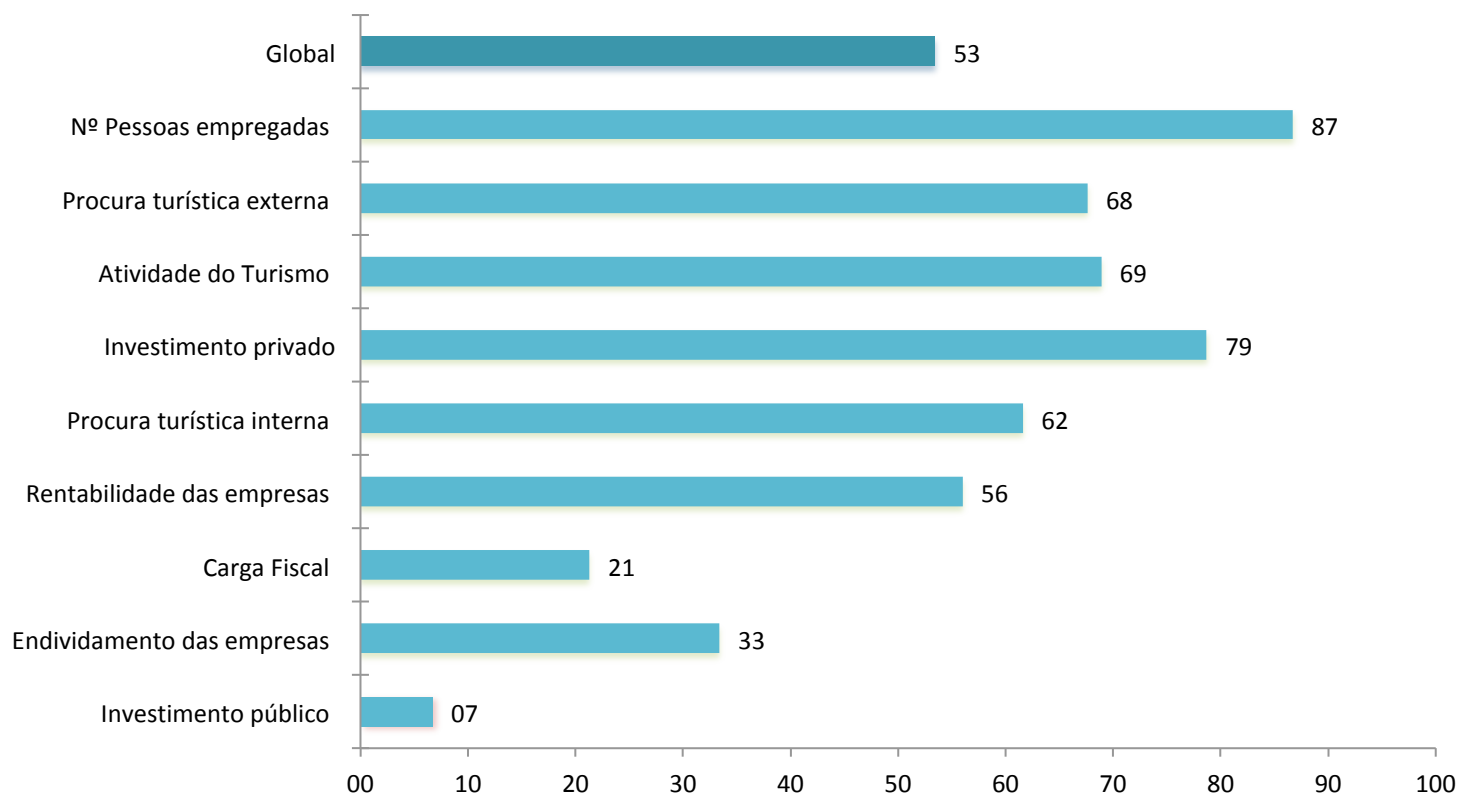
Nível de confiança médio no desempenho do setor do turismo atingiu, em maio de 2018 os 82 pontos, um decréscimo de 2 pontos face ao último registo observado em janeiro de 2018.



MAIO 2018

PERSPETIVA DE EVOLUÇÃO - INDICADORES

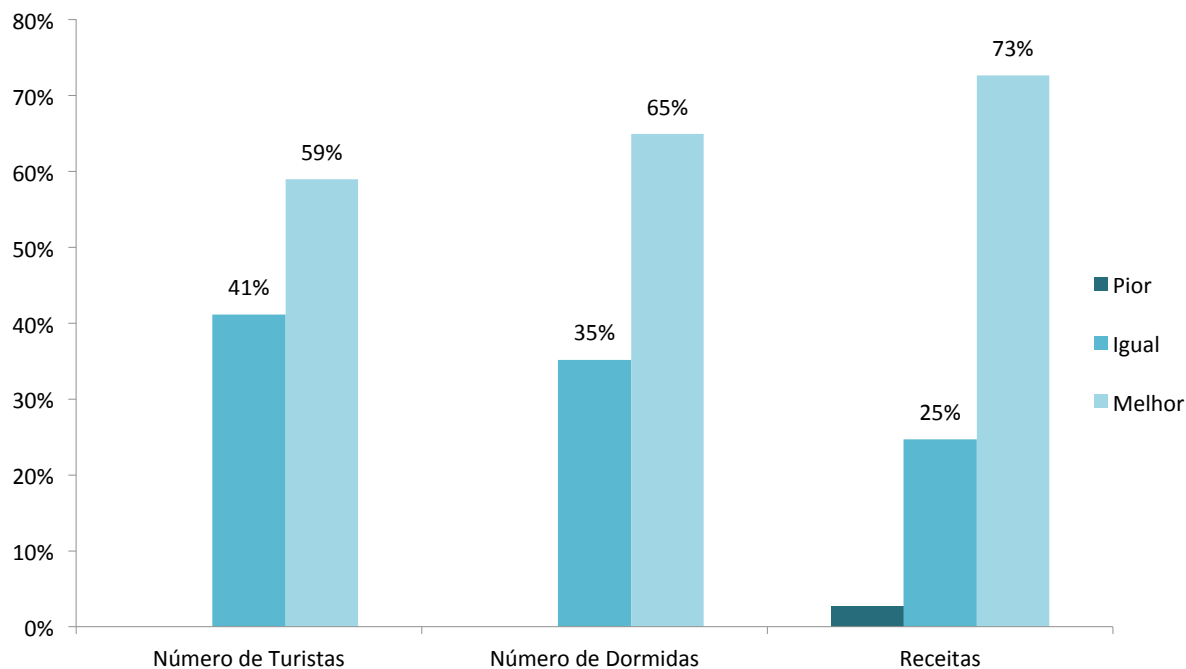
Nos próximos seis meses o número de pessoas empregadas, o investimento privado, a atividade do turismo e a procura externa são os indicadores que deverão registar melhor desempenho.



MAIO 2018

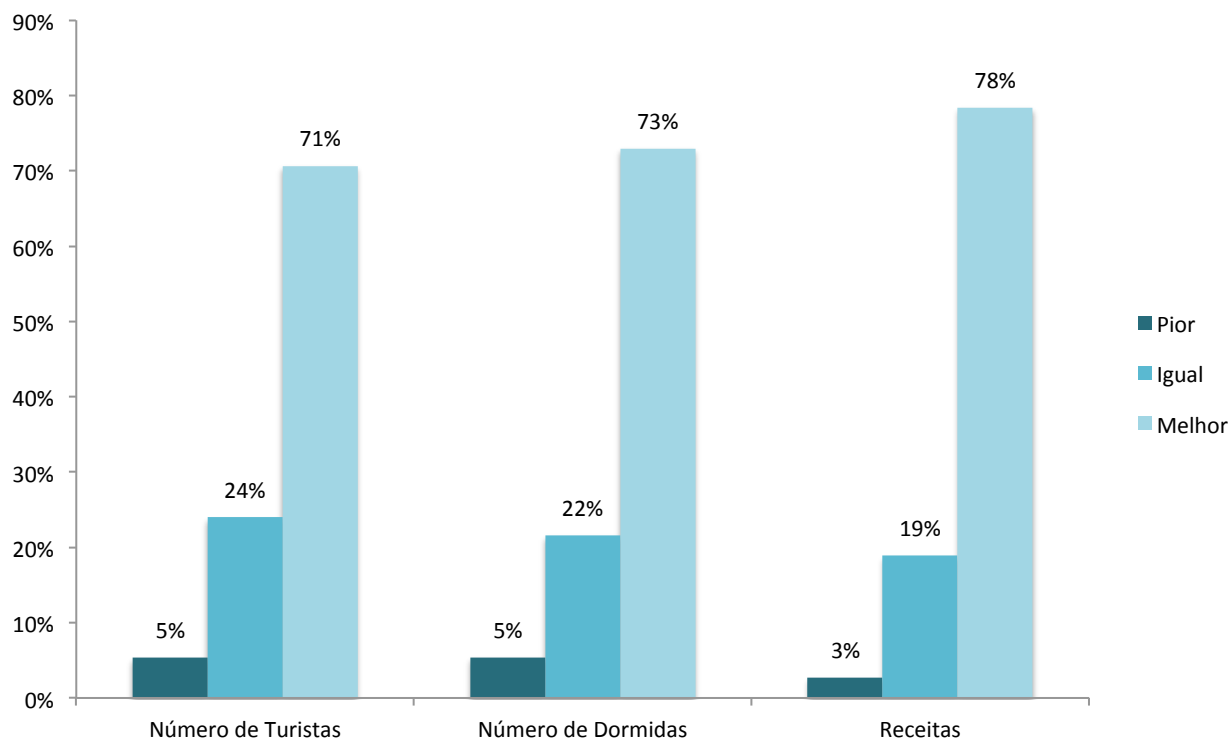
DESEMPENHO DO TURISMO NACIONAL VERÃO 2018 | MERCADO INTERNO

No verão de 2018, o mercado interno deverá registar melhor desempenho no número de turistas, dormidas e receitas diz respeito, face ao verão de 2017.



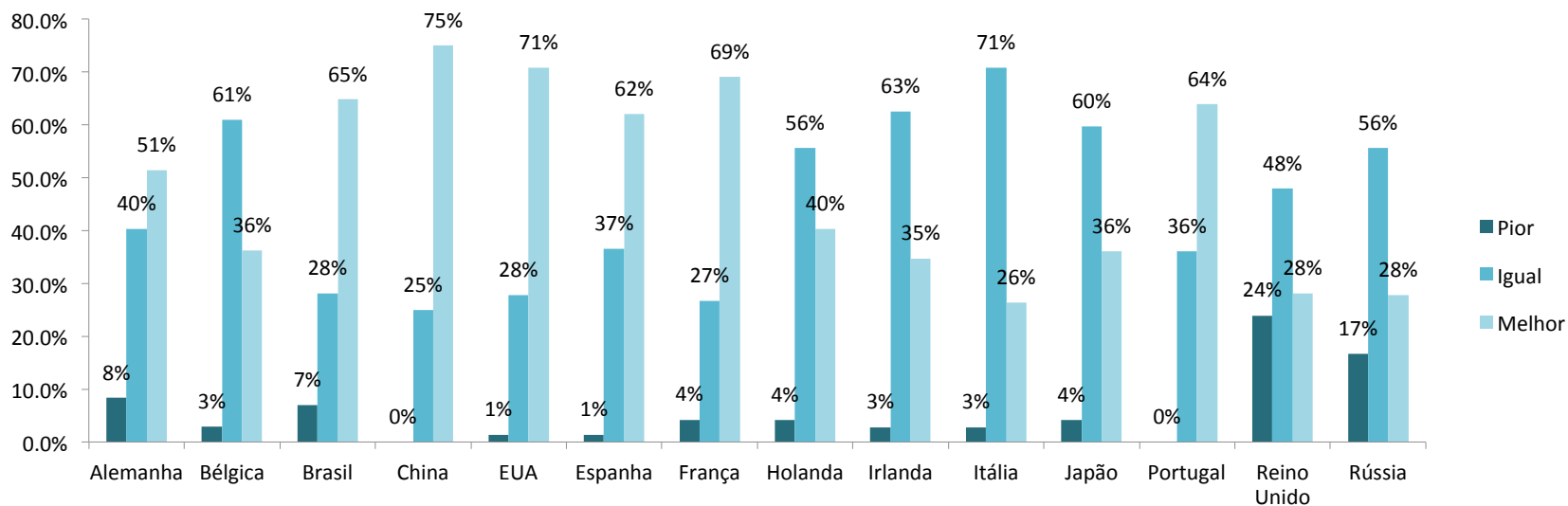
DESEMPENHO DO TURISMO NACIONAL VERÃO 2018 | MERCADO EXTERNO

No que se refere ao mercado estrangeiro, o painel está ainda mais otimista, acreditando que este deverá registar melhor desempenho no número de turistas, dormidas e receitas, face ao verão de 2017.



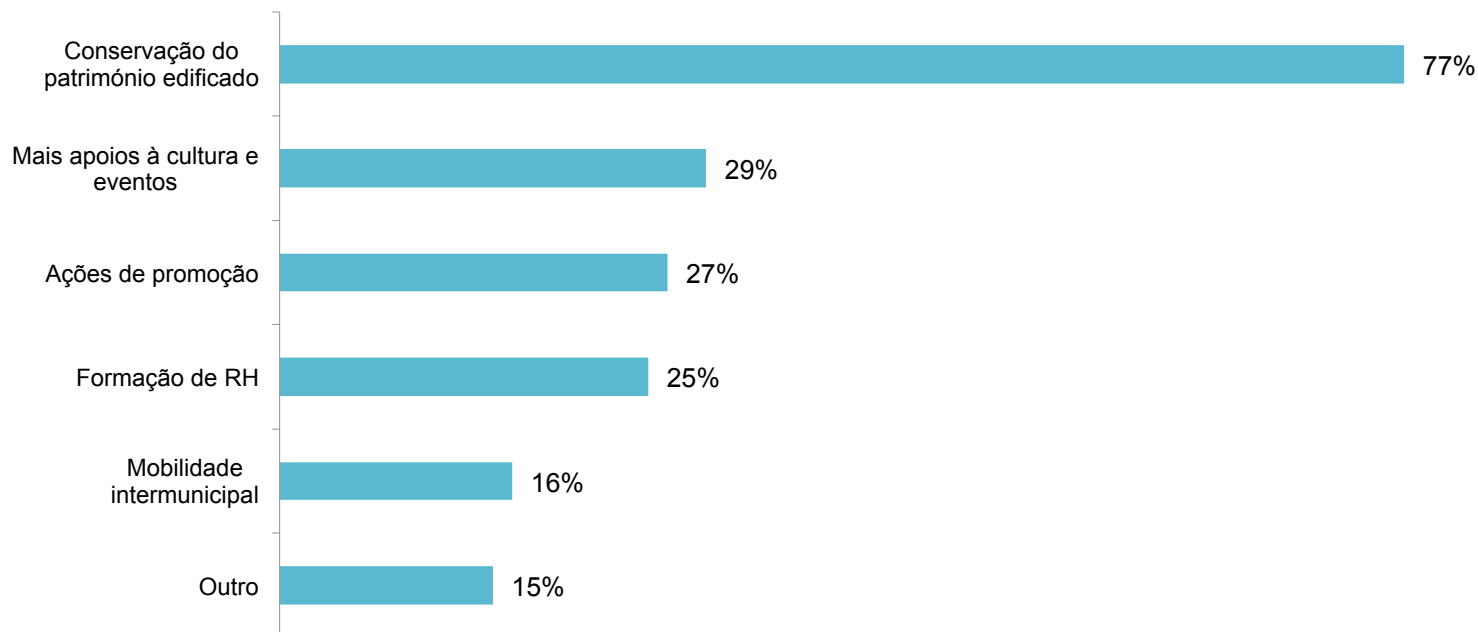
PREVISÃO PARA O TURISMO NACIONAL VERÃO 2018 | MERCADOS EMISSORES

China, EUA e França estarão entre os mercados em maior crescimento para a época alta de 2018, na opinião da maioria dos membros do painel. Por sua vez, o peso de mercados como o do Reino Unido e Rússia deverá ser menor.



ONDE INVESTIR AS VERBAS DA TAXA TURÍSTICA?

Depois de Lisboa e Porto, a introdução de taxas turísticas em vários municípios nacionais é uma realidade, pelo que os membros do painel salientam que a verba obtida pelos municípios deve ser aproveitada, maioritariamente, para conservar o património edificado.



QUAIS SERÃO OS GRANDES DESAFIOS DO TURISMO NACIONAL EM 2030?

Sustentabilidade, qualificação da oferta turística e dos recursos humanos e excesso de turistas, com consequente perda de autenticidade dos destinos, são os grandes desafios que se vão colocar ao setor do turismo em 2030.





FICHA TÉCNICA

UNIVERSO

166 membros

(lista de membros disponível em www.ipdt.pt)

NÚMERO DE RESPOSTAS

75 respostas

PERÍODO DE AUSCULTAÇÃO

23 de abril a 04 de maio de 2018

TRATAMENTO DOS DADOS

IPDT - Instituto de Turismo



Rua Rainha D. Estefânia, 246, 3º
4150-303 Porto
T. +351 226 097 060
F. +351 226 065 053

ipdt@ipdt.pt

www.ipdt.pt

